

PROFIL PODŁUŻNY WYKONANO W OPARCIU O PLAN SYTUACYJNO

WYSOKOŚCIOWY DO CLEÓW PROJEKTOWYCH W SKALI 1:500

WYDANY PRZEZ POWIATOWY OŚRODEK DOKUMENT. GEODEZ. I KARTOGRAF.

Zagłębienie istniejącego uzbrojenia przyjęto normatywne:

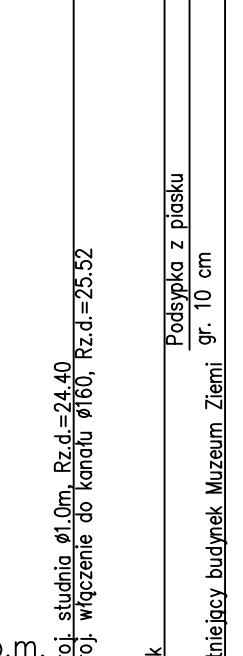
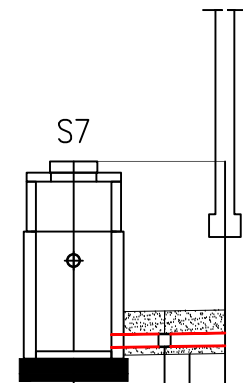
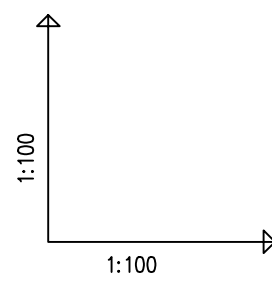
kable elektryczne na głębokości : 0,6 – 0,7m ppt

kable telefoniczne na głębokości : 0,6m ppt

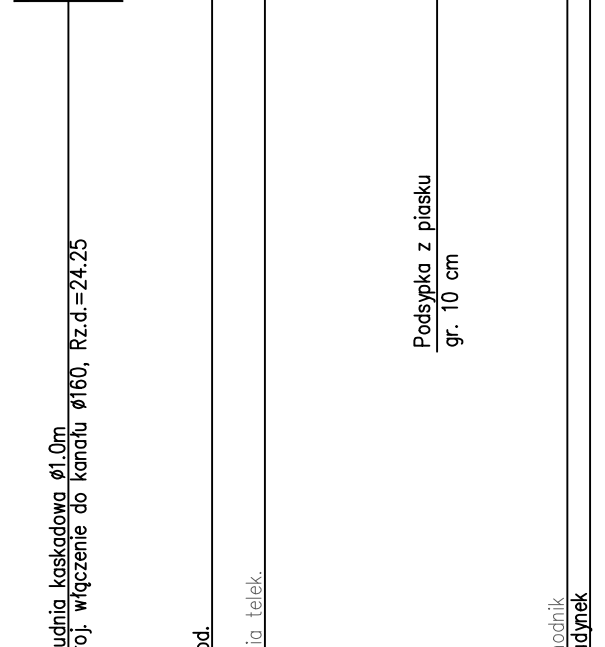
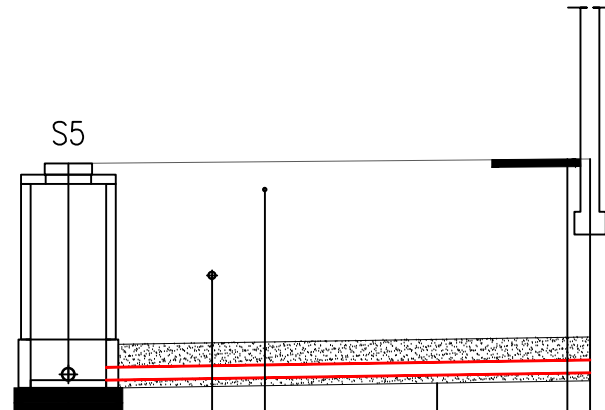
przewody i przyłącza gazowe : 0,9 –1.10m ppt

przewody wody : 1,6 –1.8m ppt

Rysunek ten jest objęty prawem autorskim.  
Nie kopiować bez zgody autorów.  
Nie skalować wymiarów z rysunku.  
Obowiązkiem wykonawcy jest sprawdzić wymiary  
w naturze i przekazać informacje o zmianach  
do autorów projektu.  
Rysunek rozpatrywać łącznie z opisem i  
konstrukcją.

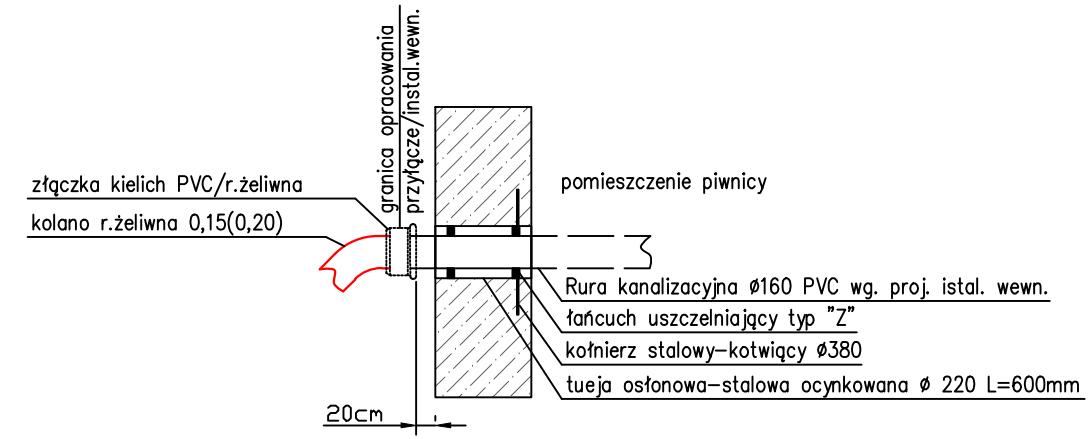


POZIOM PORÓWNAWCZY	15.00 m n.p.m.
RZĘDNA TERENU ISTN.	26.91
RZĘDNA DNA KANAŁU	24.45
ZAGŁĘBIENIE DNA KANAŁU	2.46
SPADKI, DŁUGOŚCI	1.5% / 2.00m
ŚREDNICA, MATERIAŁ	PVC SN8 Ø160, ze ścianką litą
ODLEGŁOŚCI	0.00, 1.20, 2.00
HEKTOMETRY	S7, 19, Bd

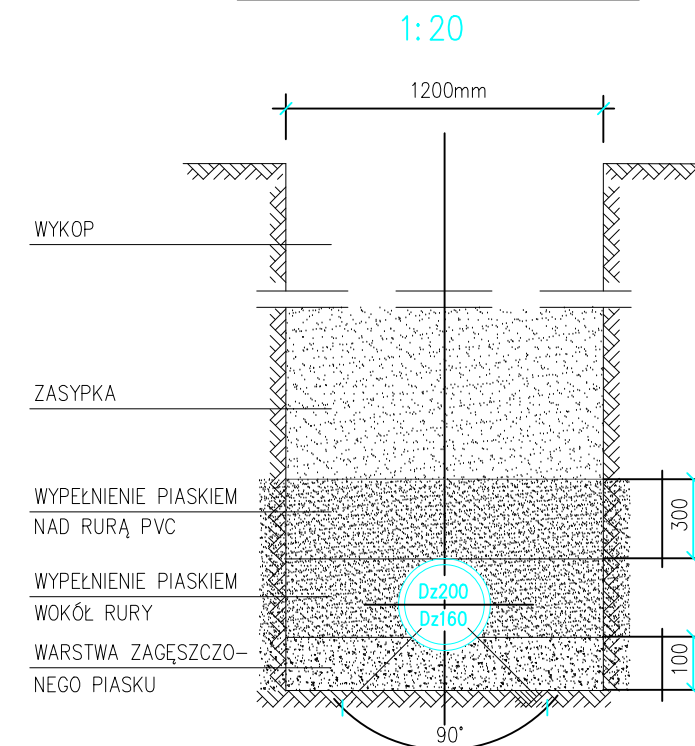


RZĘDNA TERENU ISTN.	27.18
RZĘDNA DNA KANAŁU	24.28
ZAGŁĘBIENIE DNA KANAŁU	2.90
SPADKI, DŁUGOŚCI	1.5% / 6.90m
ŚREDNICA, MATERIAŁ	PVC SN8 Ø160, ze ścianką litą
ODLEGŁOŚCI	1.90, 2.60, 6.90
HEKTOMETRY	S5, Bd1

### Przejście szczelne przez ścianę



### SPOSÓB UŁOŻENIA RUR Z PP



UWAGA: PIASEK NALEŻY ZAGĘSZCZAĆ WIBRATOREM PŁYTOWYM /50±100KG/ O RÓZDZIELNEJ PŁYCE WIBRACYJNEJ DO JEDNOCZESNEGO ZAGĘSZCZANIA PO OBU STRONACH KANAŁU DO 90°

GENERALNY PROJEKTANT:	Biurow Usług Inżynierskich "BUI" KRZYSZTOF PAJURA tel.: 608795450, e-mail: k.pajura@bui.org.p	
INWESTOR:	Polska Akademia Nauk Plac Defilad 1, 00-901 Warszawa Polska Akademia Nauk, Muzeum Ziemi w W-wie aleja Na Skarpie 20/26 i 27, 00-488 Warszawa	
ADRES INWESTYCJI:	Muzeum Ziemi budynek "A" - aleja Na Skarpie nr 20/26 dz. nr ew. 20 z obrębu 5-06-01	
OPRACOWANIE:	Projekt budowlano - wykonawczy przebudowy (wymiana wraz z rozdzieleniem) inst. sanitarnej i deszczowej dla części (gł. piwnic) bud. Muzeum Ziemi w Warszawie, aleja Na Skarpie 20/26	
PROJEKTOWAŁ:	MGR INŻ. KRZYSZTOF PAJURA UPR. PDK/0007/POOS/08	
SPRAWDZIŁ:	MGR INŻ. PAWEŁ BUDZIAK UPR. MAZ/0411/POOS/09	
OPRACOWAŁ:	INŻ. ANNA CIEŚLIK	
FAZA	PROJEKT BUDOWLANO - WYKONAWCZY	
BRANŻA	SANITARNA	
NAZWA RYSUNKU	PROFILE PODŁUŻNE PRZYŁĄCZY KANALIZACJI SANITARNEJ	
RYS. NR	K/10	
SKALA	DATA	EDYCJA
1:100	12.2016	0